



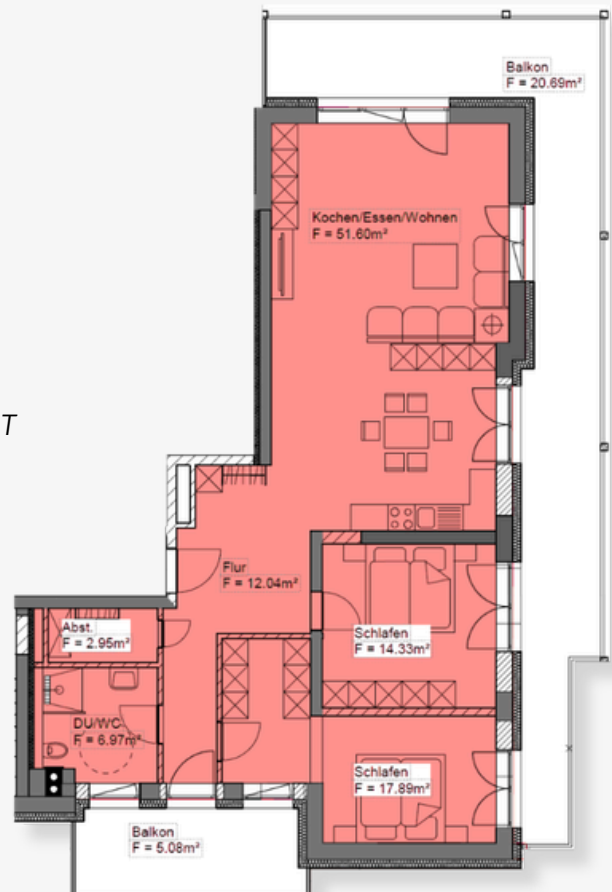
WILLKOMMEN IN IHRER TRAUMWOHNUNG (ETW NR. 5) IM OBERGESCHOSS

Die 3-Zimmer Eigentumswohnung Nr. 5 mit 131,5 m² Wohnfläche ist süd-westseitig ausgerichtet und bietet einen wunderschönen Bergblick auf den Hochfeln, dem Hochgern und Kampenwand an. Der einladende Süd-Westbalkon unterstreicht den hohen Wohnkomfort und erweitert den Lebensraum ins Freie. Diese großräumige Wohnung besteht aus einem gemütlichen Wohn-/ Esszimmer mit einer großzügigen offenen Küche und Zugang zum Süd-Westbalkon, einem Flur, einem Bad, zwei westseitig angelegten Schlafzimmern sowie einen weiteren Nordbalkon. Optional kann der Grundriss von einer 3-Zimmer in eine 4-Zimmer Wohnung angepasst werden.

AUSSTATTUNGSMERKMALE

- TYPE: EIGENTUMSWOHNUNG (NR. 5) IM OBERGESCHOSS – *BARRIEREFREI!*
- LAGE: SÜD-WESTLAGE MIT TRAUMHAFTEN BERGBLICK AUF DEN HOCHFELN, HOCHGERN & DIE KAMPENWAND
- WOHNFLÄCHE: 131,5 M²
 - 1 WOHN-/ ESSZIMMER
 - 2 SCHLAFZIMMER
 - 1 BADEZIMMER
 - 1 KÜCHE
 - 1 FLUR
- GROSSEN UMLAUFENDEN SÜD-WEST BALKON, NORDBALKON & KELLER
- FUSSBODENHEIZUNG & LÜFTUNGSANLAGE
- ENERGIEAUSWEIS: BEDARFSORIENTIERT - *DERZEIT IN AUFTRAG GEGEBEN, LIEGT NOCH NICHT VOR*

Grundriss ETW Nr.5:



KAUFPREIS ETW NR. 5: **AUF ANFRAGE**

OPTIONALE STELLPLATZVARIANTEN

Carport Stellplatz

Außenstellplatz