

BEISPIEL: TERRASSE



BEISPIEL: WOHNEN



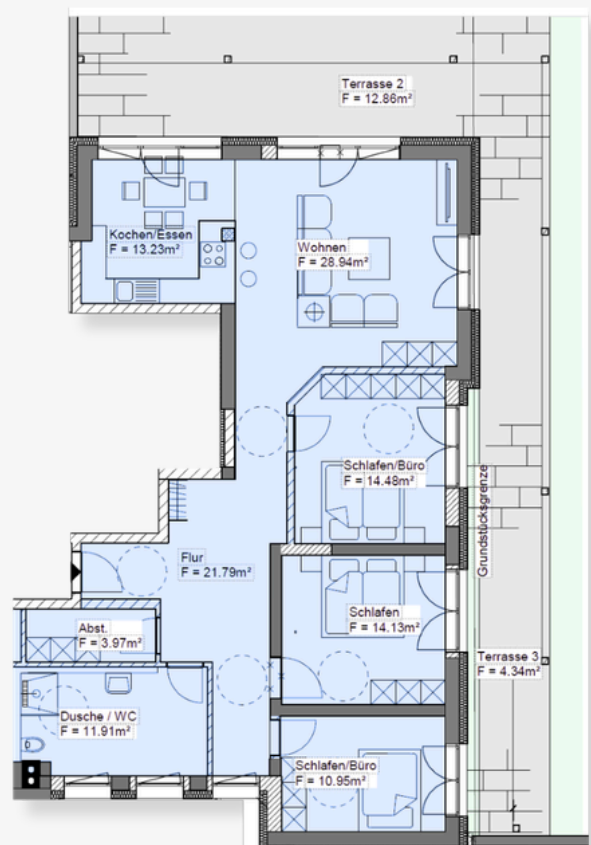
## WILLKOMMEN IN IHRER TRAUMWOHNUNG (ETW NR. 2) IM ERDGESCHOSS

Die 4-Zimmer Eigentumswohnung Nr. 2 mit 136,6 m<sup>2</sup> Wohnfläche ist süd-/westseitig ausgerichtet und bietet einen wunderschönen Bergblick auf den Hochfeln und Hochgern an. Sie weist zudem eine großzügige Süd-/Westterrasse und einen eigenen großen Gartenanteil auf. Dieses großzügige und ebenerdige Schmuckstück ist auch mit einem Rollstuhl zu erreichen. Die Wohnung bietet zudem die einzigartige Möglichkeit, ein abgetrenntes Büro bzw. eine Praxis mit separatem Eingang mit einer 3-Zimmer-Eigentumswohnung zu kombinieren.

### AUSSTATTUNGSMERKMALE

- TYPE: EIGENTUMSWOHNUNG (NR. 2) IM ERDGESCHOSS – *BARRIEREFREI!*
- LAGE: SÜD-WESTLAGE MIT BERGBLICK AUF DEN HOCHFELN & HOCHGERN
- WOHNFLÄCHE: 136,6 M<sup>2</sup>
  - 1 WOHNZIMMER
  - 3 SCHLAFZIMMER
  - 1 BADEZIMMER
  - 1 KÜCHE
  - 1 FLUR INKL. ABSTELLRAUM
- GROSSZÜGIGE SÜD-WESTTERRASSE MIT GARTENANTEIL & KELLER
- FUSSBODENHEIZUNG & LÜFTUNGSANLAGE
- ENERGIEAUSWEIS: BEDARFSORIENTIERT - *DERZEIT IN AUFTRAG GEGEBEN, LIEGT NOCH NICHT VOR*

Grundriss ETW Nr. 2:



KAUFPREIS ETW NR. 2: **AUF ANFRAGE**

OPTIONALE STELLPLATZVARIANTEN

Carport Stellplätze

Außenstellplatz